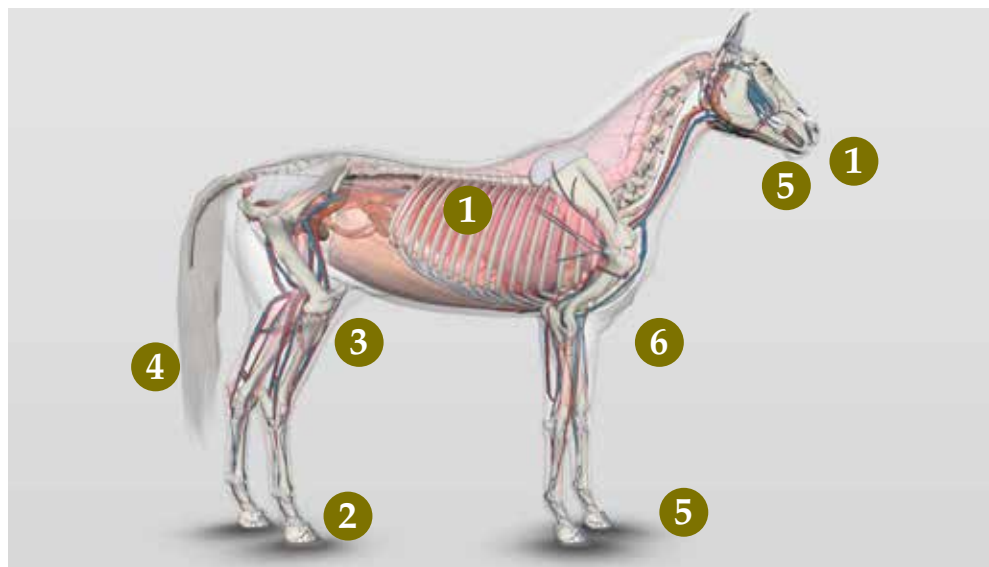


Vi gør det anderledes ...

... FOR AT HJÆLPE MED AT BEKÆMPE POTENTIELLE SUNDHEDSRISICI I STALDEN



1. Støv og sporer

Bedmax-spåner screenes og vakuumfiltreres for at reducere støv og sporer til de lavest mulige niveauer.

2. Hove

Bedmax-spåner tørres til et kontrolleret fugtindhold for at forhindre udtørring. Kombinationen af større og mindre spåner giver også robust støtte under strålen.

3. Hygiejne

Bedmax-spåner er fremstillet af frisk fyrretræ, som har enestående kraftige antibakterielle egenskaber. De tørres endvidere ved steriliserende temperaturer.

4. Haser og led

Vores spåner danner en dybere og mere fjedrende bund, der beskytter hestens led mod skader, når den ligger ned eller ruller.

5. Ammoniak

Ammoniak kan beskadige hove og luftveje. Vores større fyrretræsspåner trækker urinen væk fra overfladen og reducerer ammoniakeffekten på hove, hud og luftveje.

6. Komfort og hvile

Bedmax-spåner skaber en dyb, tør strøelse, der opmuntrer hestene til at ligge sikkert ned og hvile ordentligt.



BEDMAX



BEDMAX



FYRRETRÆSSPÅNER

STØTTER DET BEDSTE INDEN FOR HESTEVÆDDELØB

Bedmax begyndte at producere vores støvfrie, specialfremstillede spåner i Storbritannien i år 2000. Vores mål var at levere en helt naturlig strøelse, der var designet til at hjælpe trænerne med at beskytte og forbedre deres hestes sundhed og velvære i stalden.

I dag er Bedmax-spåner den foretrukne strøelse for mange af de førende trænerne i Storbritannien og Irland og for mange af Storbritanniens træningsstalde. Men trænerne verden over har opdaget værdien og fordelene ved Bedmax, og man finder vores spåner i træningsstalde i hele Europa, på tværs af Mellemøsten, i Thailand, Singapore, Hongkong og Japan. Alle de steder, hvor trænerne forstår den forskel, som god strøelse kan gøre for deres hestes helbred og præstation, finder du Bedmax i stalden.

OVER HELE VERDEN



Send en e-mail eller ring til os i dag, hvis du gerne vil vide mere om Bedmax-forskellen.

e-mail: info@Bedmax.co.uk | www.Bedmaxshavings.com

telefon: 0044 (0) 1668 213467

GØR STRØELSEN ENDNU BEDRE

Maksimerer præstation
Minimerer usikkerhed



e-mail: info@Bedmax.co.uk | www.Bedmaxshavings.com

telefon: 0044 (0) 1668 213467

Fremstillet for bedre præstation ...

DERFOR LAVER VI BEDMAX PÅ EN ANDEN MÅDE ...

De fleste væddeløbsheste tilbringer meget lang tid i stalden. Jo længere tid, desto større risiko er der for staldrelaterede sundheds- og velværeproblemer, der kan forhindre, at hesten fungerer godt derhjemme, og ikke kan opnå dens fulde potentiale på væddeløbsbanen.

Brugen af den bedste strøelse er blot en af de mange små, men kritiske faktorer, der kan bidrage til at holde væddeløbsheste sunde i stalden og i stand til at præstere optimalt.

At minimere støv og sporer i stalden er vores højeste prioritet, fordi støv er den største risikofaktor for en opstaldet hest.

Men vi fremstiller Bedmax efter en omhyggeligt udviklet og kontrolleret specifikation for at bidrage til at reducere ALLE de potentielt alvorlige risici, der truer hestens sundhed og velvære i stalden.

EGENSKABER	FORDELE
1. Bedmax har et lavt niveau af respirabelt støv.	Støv er en af de største trusler mod din hests helbred i stalden.
2. Bedmax er udelukkende fremstillet af tømmerprodukter fra skovbrug i Storbritannien.	Den er 100 % naturlig, fuldt sporbar og ikke-kontamineret.
3. Bedmax er primært lavet af tømmer af skovfyr.	Fyrretræ har egenskaber som medvirker til at nedbringe skadelige bakterier, hvilket forbedrer hygiejnen og biosikkerheden.
4. 35 % af Bedmax-spånerne i hver pose er i stor størrelse.	Store flager giver bedre dybde, komfort og dræning og støtte til hest og hove.
5. 30 % af alle spånerne i hver pose er små.	Små flager holder overfladen tør og ammoniak væk fra luftveje og hove.
6. Bedmax tørres ved steriliserende temperaturer.	Endnu en naturlig forbedring af din staldhygiejne.
7. Bedmax tørres til et kontrolleret fugtindhold.	Designet til at sikre, at hove ikke tørrer ud.
8. Bedmax er den første strøelse, der opnår BETA NOPS-akkreditering.	Alle trin i produktionen styres for at minimere risikoen for NOPS-kontaminering.

%-tallene er omtrentlige



ELIMINERING AF LUFTBÅRET STØV OG SPORER



Støv og svampesporer i stalden betragtes

nu i vid udstrækning som en stor trussel mod en hests helbred og præstation – og strøelse er sandsynligvis den største støvkilde.

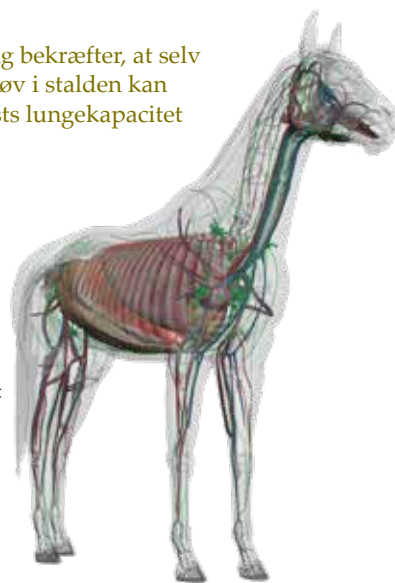
Det var hovedårsagen til, at vi begyndte at producere støvfrie Bedmax-spåner i år 2000, og eliminering af støv er stadig vores højeste prioritet.

Global veterinær forskning bekræfter, at selv små mængder luftbåret støv i stalden kan forringe en væddeløshests lungekapalet betydeligt.

En galoperende hest skal indånde ca. 30 liter luft hvert sekund.

I et tæt opløb kan den mindste reduktion i en hests åndedrætskapacitet betyde forskellen mellem at vinde og tabe.

Bedmax-spåner ER STØVFRIE.

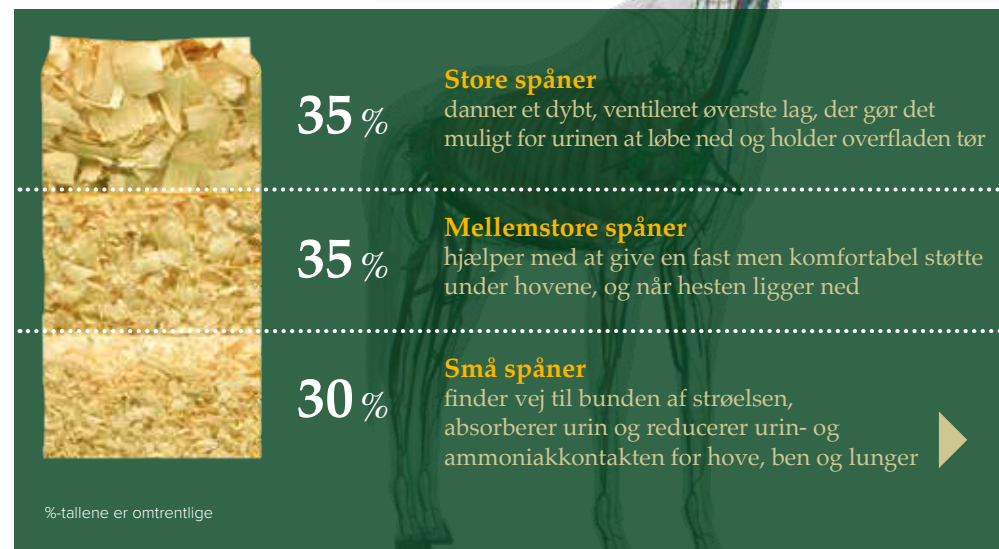


SMÅ SPÅNER KAN GØRE EN STOR FORSKEL

Hver pose Bedmax indeholder en ensartet kombination af vores unikke store spåner samt mellemstore og små spåner.



Denne kombination af spåner danner naturlige lag, som giver strøelsen forskellige fordele...



Hvad er STØV?

De mindste spåner, du finder i alle Bedmax-spåner, er IKKE støv og kan IKKE indåndes.

Veterinær forskning har fastslået, at den største partikelstørrelse, der kan indåndes i en hests åndedrætssystem, er ca. **4 mikrometer**. Under produktionen af Bedmax-spåner screener vi for alle partikler, der er mindre end **1000 mikrometer**, og fjerner dem med vakuumudsugning. De mindre spåner spiller en vigtig rolle for forbedret sugsevne og hygiejne.



MERE STØDABSORBERING, STØTTE OG BESKYTTELSE

"Ingen hov. Ingen hest"

Fuldblodshestes hove har ofte tynde såler, er skrøbelige, er svære at sko jævnlige og har en tendens til at revne.

Kombinationen af større og mindre Bedmax-spåner giver optimal støtte under hoven (og især under strålen). Derudover tørrer vi Bedmax til et meget specifikt, computerstyret fugtindhold for at afhjælpe udtørring og revnedannelse.



Risikofaktor: Ammoniak

De dokumenterede antibakterielle egenskaber i den fyrretræ, vi anvender til at fremstille Bedmax, kan reducere udviklingen af ammoniak, som kan forårsage skader på hovvæg og åndedrætssystem.



Stødabsorberende for leddene
Unge væddeløsheste i god form passer ikke altid godt på sig selv i stalden.

En dyb, beskyttende Bedmax-strøelse hjælper med at beskytte deres led mod skader i stalden.

Opfordrer til hvile
Væddeløsheste skal ligge ned for at opnå den dybe REM-søvn, som de skal bruge for at restituere sig fuldstændig efter arbejdet.

En dyb strøelse af Bedmax-spåner opmuntrer hesten til at lægge sig ned og hvile ordentligt – og beskytter den mod skader imens.



FYR: DE GAMLE HESTEPASSERE HAVDE RET

Fyrretræets naturlige antibakterielle egenskaber er videnskabeligt bevist.

Fyrretræ har traditionelt været brugt som antiseptisk middel i mange kulturer. Dengang man brugte heste til arbejdet, var det almindelig praksis for hestepasserne at strø fyrretræsspåner eller savsmuld ud på de rene staldivulve.

En videnskabelig rapport, der blev offentliggjort i Tyskland i 2005, viste, at de gamle hestepassere vidste, hvad de lavede.

Undersøgelsen testede fyrretræsspåner og savsmuld mod flere andre arter, herunder gran – den bløde træsort, der bruges mest til at lave spåner og andre træbaserede strøelser.

Denne undersøgelse konkluderede, at fyrretræsspåner var unikke ved at de fuldstændig eliminerede to af de mest almindeligt forekommende skadelige bakteriestammer i stalde, og derefter forhindrede, at de blev gendannet.

Undersøgelsens resultater konkluderede:

"Træ af forskellige træsorter blev inficeret med bakterierne Escherichia coli pIE639 (E. coli) og Enterococcus faecium. Kun fyr kunne genvinde sin oprindelige hygiejniske status efter infektion med bakterierne inden for få timer. Fyrretræ har klare hygiejniske fordele sammenlignet med andre træsorter ..."

Kilde: A. Schönwälder, R. Kehr, A. Wulf og K. Smalla

Federalt Biologisk Forskningscenter for Landbrug og Skovbrug, Braunschweig, Tyskland.

