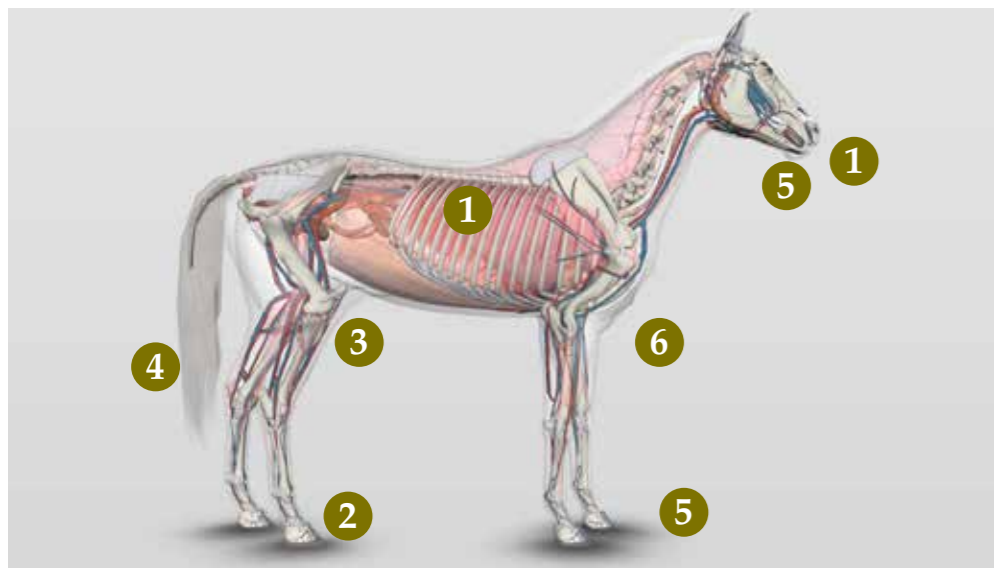


与众不同的产品...

## ...只为减少大型马厩中 有碍马匹健康的危害



### 1. 灰尘和孢子

Bedmax 刨花经过筛选和真空抽吸处理,从而尽可能减少其中含有的灰尘和孢子水平。

### 2. 马蹄

Bedmax 刨花在严格控制的条件下进行干燥,使之保持合适的湿度,防止马蹄过度干燥。产品中包含大片和小片刨花,合理调配,为蹄楔提供弹性支撑。

### 3. 卫生防护

Bedmax 刨花选用新鲜松木为原料,具有强大的抗菌特性。此外,高温干燥环节的温度可达到消毒杀菌的效果。

### 4. 跗骨与关节

我们的刨花可铺就更厚软有弹性的垫料层,在马匹躺卧或打滚时发挥缓冲效果,防止关节受到损伤。

### 5. 氨

氨会损害马蹄和肺部。较大片的松木刨花可从垫料表面排干尿液,减少氨对马蹄、皮肤和肺部的影响。

### 6. 舒适休憩

Bedmax 刨花可铺就厚软干爽的垫料层,让马匹能安全躺卧、舒适休憩。



# BEDMAX



# BEDMAX



## 松木刨花

### 为赛马表现提供有力支持

Bedmax 于 2000 年起在英国生产无尘、专用刨花,我们的宗旨是提供纯天然垫料,专门帮助训马师保障和改善马匹在马厩中的健康与舒适程度。

如今,Bedmax 刨花已成为英国和爱尔兰许多杰出训马师以及英国许多赛马场的首选垫料。Bedmax 的价值与过人之处也逐渐得到世界各地训马师的广泛认可,在全欧洲、中东、泰国、新加坡、中国香港和日本的训马中心,到处都能看到我们的刨花。只要训马师充分认识到优质垫料对马匹健康和表现的影响,就会为其马厩选用 Bedmax 刨花。

### 全球认可



如果您想进一步了解 Bedmax 的过人之处,欢迎立即发送电子邮件或致电联系我们。

邮箱: info@Bedmax.co.uk | www.Bedmaxshavings.com

电话: 0044 (0) 1668 213467

## 精心打造更优质的垫料

充分提升赛马表现  
尽力减少不确定性



邮箱: info@Bedmax.co.uk | www.Bedmaxshavings.com

电话: 0044 (0) 1668 213467

潜心精研,只为保证赛马表现...

## 我们秉承这一理念,打造出与众不同的 BEDMAX 垫料...

马厩是大多数赛马的主要生活空间。在马厩中生活的时间越长,因马厩环境因素引起健康和舒适问题的风险就越高,马匹的正常表现会因此受到影响,当然更无法在赛场上充分发挥潜力。

有许多看似不起眼但至关重要的元素能帮助赛马在马厩中保持健康,同时保持最佳竞赛状态,优质垫料就是其中之一。

对于生活在马厩中的赛马而言,最大的风险因素莫过于灰尘,正因如此,我们的首要任务就是最大限度地减少马厩中的灰尘和孢子。我们潜心精研,严控 Bedmax 的规格,帮助减少马厩中威胁马匹健康的所有潜在重大风险。

特点	优势
1. Bedmax 刨花的可吸入灰尘实测值属于业内较低水平之列。	灰尘是马厩中对马匹健康威胁最大的因素。
2. Bedmax 刨花仅选用受管理的英国林场木材制造。	原材料 100% 天然、完全可溯源且未受污染。
3. Bedmax 的主要原材料是苏格兰松木。	松木有杀菌效果,促进卫生防护和生物安全。
4. 每袋 Bedmax 刨花有 35% 的大片。	大片刨花铺就厚软舒适的垫料层,有利于导出尿液,并为马匹身体和马蹄提供支撑。
5. 每袋 Bedmax 刨花有 30% 的小片。	小片刨花让垫料表面保持干燥,减少氨对于肺部和马蹄的影响。
6. Bedmax 刨花在可达到消毒杀菌的效果的温度下干燥。	运用自然方法进一步改善马厩卫生状况。
7. Bedmax 刨花经烘干至合适的湿度。	旨在确保马蹄不会干燥开裂。
8. Bedmax 是首个获得 BETA NOPS 认证的垫料。	严控每个生产环节,最大限度地减少 NOPS 污染的风险。

表格中的百分比数值为近似值



## 消除空气中的灰尘和孢子



如今,马厩中的灰尘和孢子已被公认为对马匹健康和表现的重要威胁——而垫料可能是最大的灰尘来源。

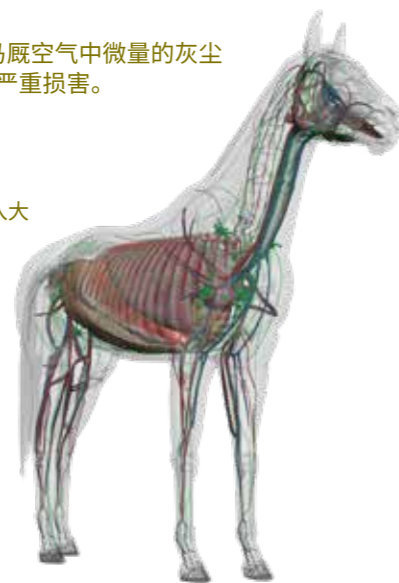
这就是我们于 2000 年开始生产 Bedmax 无尘刨花的主要原因,时至今日,消除灰尘仍然是我们的首要任务。

全球兽医研究证实,即使马厩空气中微量的灰尘也会对赛马的肺活量造成严重损害。

一匹奔驰的骏马每秒需要吸入大约 30 升空气。

在势均力敌的比赛当中,一匹赛马的呼吸量略微降低,便可直接影响比赛的胜负。

Bedmax 刨花 无尘。



## 小刨花带来大不同

每袋 Bedmax 刨花均包含我们独特的大片、中片、小片规格组合,配比始终相同。



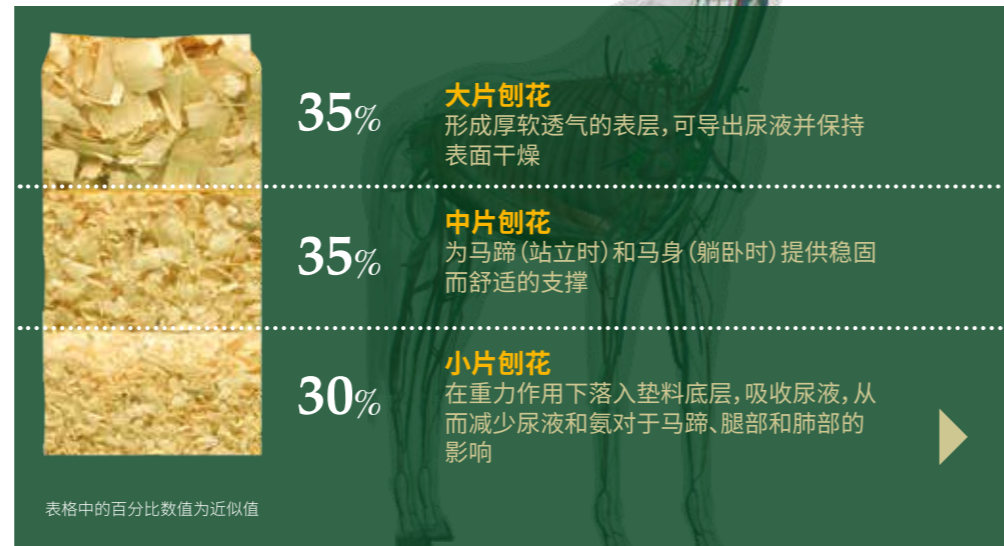
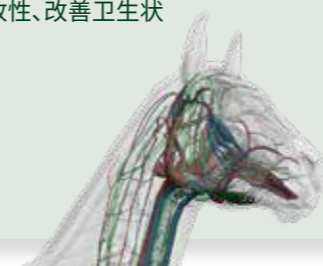
这种不同规格的刨花组合能自然形成垫料分层,各自发挥不同的效用...



### 灰尘的定义

在每一袋 Bedmax 中,即便最小的刨花也不是灰尘,不属于可吸入物。

兽医研究已经确定,马匹可吸入呼吸系统的最大颗粒尺寸约为 4 微米。在 Bedmax 刨花生产过程中,我们会通过筛选和真空抽吸工序除去所有 1000 微米以下的颗粒。较小的刨花是提高垫料吸收性、改善卫生状况方面发挥关键作用。



## 更好的缓冲、支撑和保护

“无好蹄,无骏马”

纯种马的马蹄往往壁薄且较脆,钉马掌的难度大,且容易开裂。

大片和小片的 Bedmax 刨花混合在一起,为马蹄(特别是蹄楔部位)提供出色支撑。我们还在电脑控制下将 Bedmax 刨花精准烘干至指定的湿度,防止马蹄过度干燥和开裂。



为关节发挥缓冲作用 年轻力壮的赛马在马厩中并不总是懂得自我保护。

马厩中厚软的 Bedmax 垫料层能为它们发挥缓冲作用,有助保护其关节。

养足精神 赛马需要躺卧才能进入深度快速眼动睡眠,而这是养足精神,恢复最佳体能的必要条件。

厚软的 Bedmax 刨花垫料层能让马匹舒适躺卧、深度休息,还能在此过程中提供保护,避免马匹身体受伤。



### 危险:氨

氨会对马匹的蹄壁和呼吸系统造成严重损害,我们相信,采用已被证实具有抗菌特性的松木制作 Bedmax 刨花可减少氨的形成。



## 松木:老马夫的精明之选

### 松树的天然抗菌能力已得到科学证明

在许多文化中,松木历来被用作防腐材料。在马车当道的年代,马夫经常在清洁的马厩地板上撒松木刨花或锯屑。

2005 年德国发表的一份科学报告表明,老马夫们对此十分在行。

该研究对松木刨花及其锯屑和其他几种木材(包括云杉——最广泛用于制作刨花和其他木质垫料的软木)进行了测试。

根据研究结论,针对马厩中发现的两种最常见的有害细菌菌株,唯独松木刨花能够完全根除,并且能防止其再生。

这项研究给出的结论是:“为不同树种的木材接种了大肠杆菌 pIE639 (E.coli) 和粪肠球菌。在感染病菌后,只有松木能在几小时内恢复最初的卫生状态。与其他木材相比,松木显然更加卫生...”

资料来源:A. Schönwälder, R. Kehr, A. Wulf 和 K. Smalla 德国布伦瑞克联邦农林生物研究中心。

