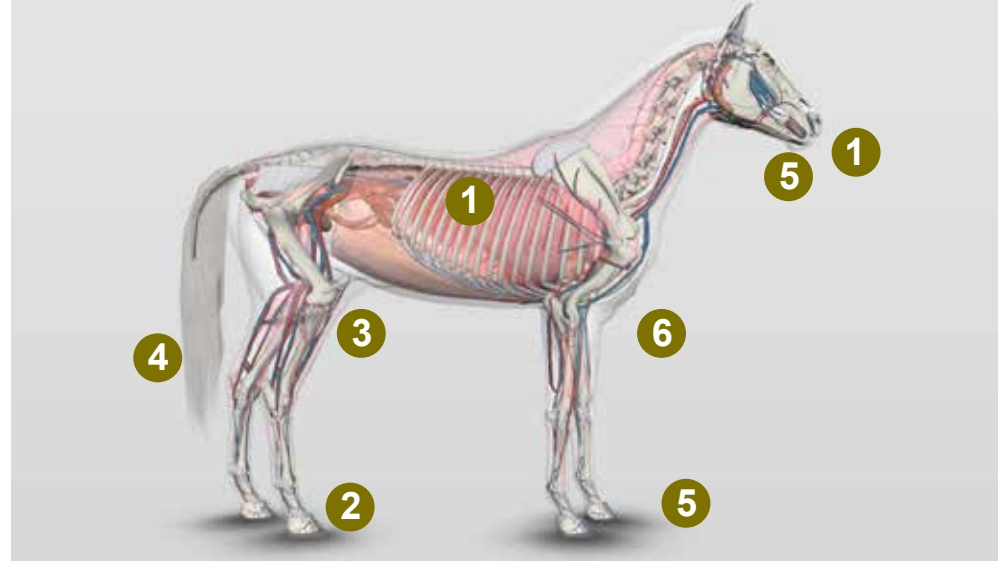


نصنعها بشكل مختلف...

...للمساعدة في مكافحة المخاطر الصحية الكبيرة في الإسطبل



1. الغبار والجراثيم

تتم تصفية نشارة الخشب من Bedmax ويُسحب الهواء منها لتقليل الغبار والجراثيم إلى أدنى مستويات ممكنة.

2. الحوافر

يتم تجفيف نشارة الخشب من Bedmax حتى الوصول إلى نسبة رطوبة يمكن التحكم بها لمنع الجفاف. كما أن الجمع بين نشارة الخشب الكبيرة والصغيرة يمنح دعماً مرناً تحت النّسر.

3. النظافة الصحية

تُصنع نشارة الخشب من Bedmax من أخشاب الصنوبر الطازجة التي تتميز بخصائص قوية مضادة للبكتيريا. كما يتم تجفيفها في درجات حرارة معيَّمة.

4. العراقيب والمفاصل

تتشكل نشارة الخشب لدينا مفرشاً أكثر عمقاً ومرونة يساعد في حماية وسائد المفاصل من الإصابة عندما تستلقي الخيول أو تتقلب.

5. الأمونيا

يمكن أن تتسبب الأمونيا في تلف الحوافر والرتنين. تعمل نشارة الصنوبر الأكبر حجماً لدينا على تصريف البول من السطح وتقليل تأثيرات الأمونيا على الحوافر والجلد والرتنين.

6. الراحة والاسترخاء

تُنشئ نشارة الخشب من Bedmax مفرشاً عميقاً وجافاً يشجع الخيول على الاستلقاء بأمان والاسترخاء بشكل صحيح.



BEDMAX

نشارة خشب الصنوبر

دعم التفوق في السباقات

بدأت شركة Bedmax في إنتاج نشارة الخشب الخالية من الغبار في المملكة المتحدة في عام 2000. وكان هدفنا هو توفير مفرش طبيعية بالكامل مصممة لمساعدة المدربين على حماية صحة خيولهم ورفاهيتهم وتعزيزهما في الإسطبل.

اليوم، أصبحت مفرش نشارة الخشب من Bedmax هي الخيار الأول للعديد من كبار المدربين في المملكة المتحدة وأيرلندا والعديد من ميادين سباق الخيل في المملكة المتحدة. لكن المدربين في مختلف أنحاء العالم أدركوا قيمة مفرش Bedmax وفوائدها، وسوف تجدون نشارة الخشب الخاصة بنا في مراكز التدريب في مختلف أنحاء أوروبا وفي مختلف أنحاء الشرق الأوسط وفي تايلاند وسنغافورة وهونج كونج واليابان. فإينما أدرك المدربون الفرق الذي يمكن أن يحدثه المفرش الجيد لصحة خيولهم وأدائها، ستجد مفرش Bedmax في الإسطبل.

في كل أنحاء العالم



إذا كنت ترغب في معرفة المزيد عن الفرق الذي تحدثه مفرش Bedmax، فيرجى إرسال بريد إلكتروني أو الاتصال بنا اليوم.

البريد الإلكتروني: info@Bedmax.co.uk | www.Bedmaxshavings.com

الهاتف: 0044 (0) 1668 213467

BEDMAX

تحسين المفرش

رفع الأداء إلى أقصى حد تقليل الشكوك إلى أدنى حد



تقتضي معظم خيول السباقات فترات طويلة جداً في إسطبلاتها. وكلما طال الوقت، زاد خطر حدوث مشاكل الصحة والرفاهية المرتبطة بالإسطبل والتي قد تمنع الخيل من العمل بشكل صحيح في موطنه، ناهيك عن تحقيق كامل إمكاناته في ميدان السباق.

إن استخدام أفضل المفرش هو مجرد عامل من العديد من العوامل الصغيرة والهامة التي يمكن أن تساعد في الحفاظ على صحة خيول السباقات في الإسطبل وتساعدنا على تقديم أفضل ما عندها.



% الأرقام تقريبية



مصممة لتعزيز الأداء...

لهذه الأسباب نصنع مفرش Bedmax بشكل مختلف...

نضع الحد من الغبار والجراثيم في الإسطبل على رأس أولوياتنا لأن الغبار يُشكل الخطر الأكبر على صحة خيول السباقات التي تعيش في الإسطبلات.

لكننا نصنع مفرش Bedmax بمواصفات مدروسة بعناية وخاضعة للرقابة للمساعدة في تقليل كافة المخاطر الخطيرة المحتملة التي تهدد صحة الخيل ورفاهيته في الإسطبل.

الميزات	القوائد
1. تحتوي مفرش Bedmax على أحد أدنى مستويات الغبار القابل للاستنشاق.	يشكل الغبار التهديد الأكبر لصحة الخيل في الإسطبل.
2. يتم تصنيع مفرش Bedmax من الخشب الحرجي المُدار في المملكة المتحدة فحسب.	طبيعية بنسبة 100% ويمكن تتبعها بالكامل وهي غير ملوثة.
3. يتم تصنيع مفرش Bedmax أسامناً من خشب الصنوبر الإسكتلندي.	يقتل الصنوبر البكتيريا الضارة ويعزز الصحة والأمن البيولوجي.
4. إن 35% من نشارة الخشب من Bedmax مقطعة إلى قطع كبيرة في كل كيس.	توفر الرقاقات الكبيرة عمقاً وراحةً وصرفاً أفضل، بالإضافة إلى دعم للخيل والحوافر.
5. إن 30% من نشارة الخشب مقطعة إلى قطع صغيرة في كل كيس.	تحافظ الرقائق الصغيرة على جفاف السطح وتبقى غاز الأمونيا بعيداً عن الرتنين والحوافر.
6. يتم تجفيف نشارة الخشب من Bedmax عند درجات حرارة معيَّمة.	تعزيز طبيعي آخر لنظافة الإسطبل الصحية.
7. يتم تجفيف نشارة الخشب من Bedmax إلى نسبة رطوبة يمكن التحكم بها.	مصممة لضمان عدم جفاف الحوافر وتشققها.
8. مفرش Bedmax هي أول مفرش تحصل على اعتماد BETA NOPS.	تتم إدارة كل مرحلة من مراحل الإنتاج لتقليل خطر التلوث بالمواد المحظورة التي تتشكل طبيعياً.



البريد الإلكتروني: info@Bedmax.co.uk | www.Bedmaxshavings.com

الهاتف: 0044 (0) 1668 213467

التخلص من الجراثيم والغبار المنقولة في الهواء



يُنظر حاليًا إلى الغبار والجراثيم داخل الإسطبل على نطاق واسع كتهديد كبير

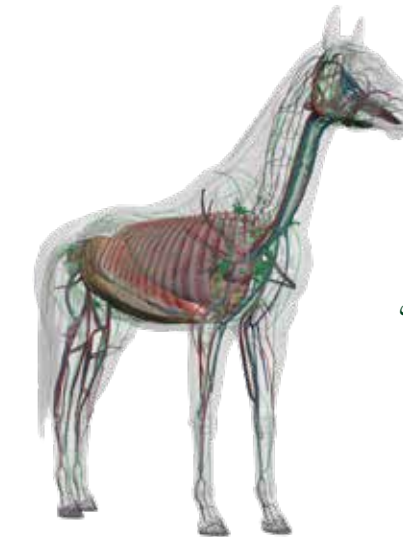
تؤكد البحوث البيطرية العالمية أن حتى كميات صغيرة من الغبار المنقول في الهواء داخل الإسطبل من شأنها أن تضر بسعة رئتي خيل السباق بشدة.

يحتاج الخيل الراضخ إلى استنشاق 30 لترًا تقريبًا من الهواء في كل ثانية.

هذا هو السبب الأساسي الذي دفعنا للبدء في إنتاج نشارة الخشب الخالية من الغبار في Bedmax عام 2000، ولا يزال التخلص من الغبار أولويتنا القصوى.

في نهاية السباق، قد يؤدي أقل انخفاض في قدرة الخيل على التنفس إلى إحداه الفرق بين الفوز والخسارة.

نشارة الخشب من Bedmax خالية من الغبار.



نشارة الخشب الصغيرة يمكن أن تحدث فرقًا كبيرًا



ما هو الغبار؟

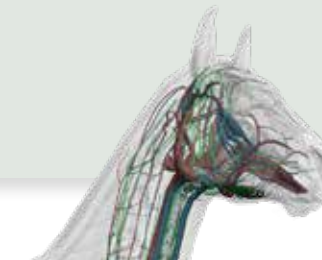
إن أصغر قطع من نشارة الخشب التي ستجدها في كل كيس من Bedmax ليست غبارًا ولا يمكن تنشقها.

فقد أثبتت البحوث البيطرية أن أكبر حجم من الجسيمات التي يمكن استنشاقها إلى جهاز الخيل التنفسي يبلغ نحو 4 ميكرون. من هنا، نعلم أثناء إنتاج نشارة الخشب في Bedmax إلى فرز كل الجسيمات الأصغر من 1000 ميكرون واستخراجها بالتفريغ.

تلعب نشارة الخشب الصغيرة دورًا أساسيًا في تحسين الامتصاص والنظافة الصحية.



تشكل هذه التركيبة من نشارة الخشب بشكل طبيعي طبقات توفر فوائد مختلفة في المفرش...



نشارة الخشب الكبيرة

تشكل طبقة علوية عميقة ومشبعة بالهواء تسمح بتصريف البول والحفاظ على سطح جاف

35%

نشارة الخشب المتوسطة

تساعد في توفير دعم ثابت لكن مريح تحت الحوافر وعند الاستلقاء

35%

نشارة الخشب الصغيرة

تنجذب إلى قاع المفرش وتمتص البول وتقلل من ملامسة البول والأمونيا للحوافر والساقين والرئتين

30%

% الأرقام تقريبية

المزيد من التوسيد والدعم والحماية

"لا حوافر. لا خيل"

تميل الحوافر الأصيلة إلى أن تكون رقيقة وهشة، ويصعب وضع حدوة عليها بشكل متكرر كما أنها عرضة للتشقق.



من شأن الجمع بين نشارة الخشب الكبيرة والصغيرة من Bedmax توفير الدعم الأمثل تحت الحوافر (لا سيما تحت التسر). بالإضافة إلى ذلك، نقوم بتجفيف نشارة الخشب من Bedmax إلى مستوى رطوبة محدد جدًا يتم التحكم فيه بواسطة الكمبيوتر لمنع الجفاف والتشقق.

خطر: الأمونيا

نعتقد أنّ الخصائص المضادة للبكتيريا المثبت وجودها في خشب الصنوبر المستخدم لدى Bedmax يمكن أن تخفف من إنتاج الأمونيا الذي يمكن أن يسبب أضرارًا خطيرة لجدار الحافر والجهاز التنفسي.



توسيد للمفاصل

لا يمكن ضمان الحماية الذاتية الدائمة لخيل السباق الشاب ذات اللياقة الكاملة في الإسطبل.

يساعد المفروش العميق والواقى من Bedmax في توسيد مفاصل الخيل ضد الإصابات في الإسطبل.



التشجيع على الراحة

تحتاج خيول السباق إلى الاستلقاء للحصول على نوم حركة العين السريعة العميق اللازم للتعافي والشفاء تمامًا من العمل.

يشجع المفروش العميق من نشارة خشب Bedmax الخيول على الاستلقاء والاستراحة بشكل صحيح، ويحميها من الأذى أثناء القيام بذلك.



الصنوبر: كان سؤاس الخيول القديمون محقين

إنّ قوة الصنوبر الطبيعية المضادة للبكتيريا مثبتة علميًا

خلصت نتائج الدراسة إلى ما يلي: "تم تطعيم أخشاب من أنواع مختلفة من الأشجار ببكتيريا الإشريكية القولونية pie639 (اي كولاي) وبكتيريا المكورات المعوية البرازية. ولم يتمكن سوى الصنوبر من استعادة وضعه الصحي الأولي بعد الإصابة بالجراثيم وذلك في غضون بضع ساعات. فيمثلك خشب الصنوبر مزايا صحية واضحة مقارنةً بالأخشاب الأخرى..."

المصدر: A. Schönwälder, R. Kehr, A. Wulf and K. Smalla
المركز الاتحادي للبحوث البيولوجية في مجال الزراعة والغابات، براونشفايغ، ألمانيا.



صنع نشارة الخشب في Bedmax بشكل أساسي من خشب الصنوبر الطري لأنه يوفر فوائد إضافية محتملة للخيول على مستوى النظافة الصحية، وذلك بدون أي تكلفة إضافية بالنسبة إلى مالكي الخيول.

الانتقاء وإمكانية التتبع

لا نشترى خشب الصنوبر إلا من مصادر الغابات المتجددة المدارة في المملكة المتحدة. وهذا يعني أنّ كل كيس من نشارة خشب Bedmax مصنوع من مواد خام يمكن تتبعها بالكامل وتعرف أنها طبيعية تمامًا وغير ملوثة.

شمّ رائحة الفرق

يتمتع الصنوبر برائحة رائعة وفريدة ومميزة للغاية. وتتبعث منه رائحة النظافة الصحية لأنه صحي.

لا يوجد خشب لئّن آخر برائحة مماثلة لرائحة الصنوبر، وإذا لم تكن رائحة الصنوبر طبيعية، فمن المؤكد أن الخشب ليس من الصنوبر.

تم استخدام الصنوبر تقليديًا كمطهر في العديد من الثقافات. وفي زمن الخيول العاملة كان رشّ نشارة الصنوبر أو نجارة الخشب على أرض الإسطبل النظيفة أمرًا شائعًا بين سؤاس الخيول.

لقد أظهر تقريرٌ علمي تم نشره في ألمانيا عام 2005 أن سؤاس الخيول القدامى كانوا يعلمون ماذا يفعلون.

أجرت الدراسة اختبارًا على نشارة خشب الصنوبر ونجارته مقابل عدة أنواع أخرى من الأخشاب، بما في ذلك التتوب، وهو الخشب اللين الأكثر استخدامًا لصنع نشارة الخشب ومفارش من أخشاب أخرى.

خلصت هذه الدراسة إلى أن نشارة خشب الصنوبر كانت فريدة من نوعها في القضاء تمامًا على سلالتين من سلالات البكتيريا الضارة الأكثر شيوعًا الموجودة في الإسطبلات بالإضافة إلى منع تجدها.